



1. Senatul a aprobat Calendarul alegerilor pentru noile departamente. Anexa nr. 1 a Hotărârii Senatului nr. 7 din 12.06.2012.
2. Senatul a aprobat demararea procesului de evaluare internaţională prin Programul de Evaluare Instituţională a EUA precum şi comisia de autoevaluare a universităţii. Anexa nr. 2 a Hotărârii Senatului nr. 7 din 12.06.2012.
3. Senatul a aprobat demararea procesului de evaluare instituţională externă de către ARACIS.
4. Senatul a aprobat componenţa comisiei de evaluare şi asigurare a calităţii pe universitate (CEAC-U). Anexa nr. 3 a Hotărârii Senatului nr. 7 din 12.06.2012.
5. Senatul a aprobat planurile de învăţământ pentru anul universitar 2012-2013.
6. La propunerea Consiliului de Administraţie Senatul a aprobat organigrama Universităţii *Transilvania* din Braşov. Anexa nr. 4 a Hotărârii Senatului nr. 7 din 12.06.2012.
7. La propunerea Consiliului de Administraţie, Senatul a aprobat mărirea cu o oră convenţională a normei didactice pentru anul universitar 2012-2013.
8. La propunerea Consiliului de Administraţie, Senatul a aprobat cifra de şcolarizare pentru programele de licenţă ale Universităţii *Transilvania* din Braşov pentru anul 2012-2013. Anexa nr. 5 a Hotărârii Senatului nr. 7 din 12.06.2012.

Preşedintele Senatului,

Prof. univ. dr. Emil STOICA



Calendar alegeri Director Departament, Consiliul Departamentului, Membri Senat – Iunie – Iulie 2012

Activitate	15.06. 2012	19-20. 06. 2012	20.06. 2012	20.06- 06.07. 2012	09- 10.07. 2012	10.07. 2012	11.07. 2012	12.07. 2012	13.07. 2012
Demarare concurs pentru noii Directori de departamente și declanșarea alegerilor									
Depunerea planurilor manageriale și a CV-urilor de către candidații la funcția de Director de Departament la cam. 104 – Rectorat – între orele 8.00 – 15.00									
Publicarea planurilor manageriale și a CV-urilor pe site-ul www.unitbv.ro/alegeri ; ora 19.00									
Consultarea documentelor depuse pe site									
Desfășurarea alegerilor la nivelul departamentelor pentru: <ul style="list-style-type: none"> - Director de Departament - Consiliul Departamentului - Nominalizarea candidaților pentru Senat Predarea dosarelor cu rezultatul alegerilor la Biroul Electoral – cam. 104 - Rectorat Alegerile se vor desfășura între orele 8.00 – 15.00									
Anunțarea rezultatelor alegerilor pe site-ul www. unitbv.ro/alegeri ; ora 19									
Depunerea contestațiilor									
Răspuns contestații									
Validarea rezultatelor alegerilor de către Senat									

Președinte Senat,

Prof.univ.dr. Emil STOICA



UNIVERSITATEA TRANSILVANIA DIN BRAȘOV SENAT

Comisia de autoevaluare a universității

- Prof. univ. dr. Simona LACHE, Prorector cu internaționalizarea universității și evaluarea calității (coordonator și persoană de contact pentru Echipa EUA)
- Prof. univ. dr. Mihaela GHEORGHE, Prorector cu activitatea didactică (persoană de contact pentru Echipa EUA)
- Prof. univ. dr. Doru TALABĂ, Prorector cu cercetarea științifică și informatizarea
- Prof. univ. dr. Gheorghe SCUTARU, Director al Școlii Doctorale Interdisciplinare
- Prof. univ. dr. Maria POPESCU, Director al Departamentului de Asigurare a Calității
- Lector univ. dr. Carmen BUZEA, responsabil cu calitatea în cadrul Facultății de Sociologie și Comunicare – membru în senat
- Conf univ. dr. Liana BALTEȘ, responsabil cu calitatea în cadrul Facultății de Știința și Ingineria Materialelor – membru în senat
- Ing. Alina POPESCU, Secretar șef universitate
- Ing. drd. Dacian ZAINEA – anul I Inginerie Electrica și Știința Calculatoarelor, reprezentant al studenților
- Stud. Adriana BIEA – anul III Științe Economice și Administrarea Afacerilor

Președinte Senat,
Prof.univ.dr. Emil STOICA



UNIVERSITATEA TRANSILVANIA DIN BRAȘOV
SENAT

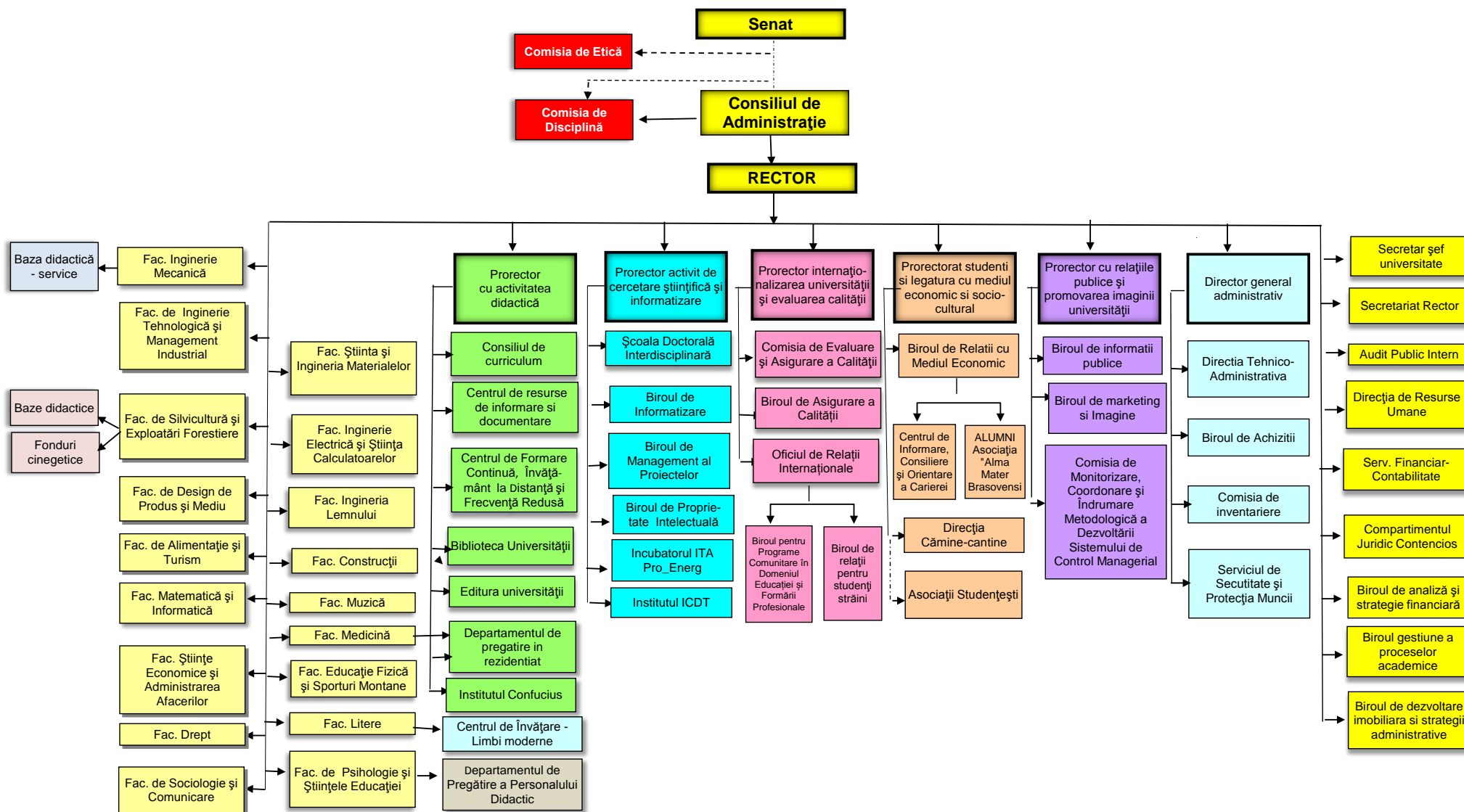
Comisia de evaluare și asigurare a calității pe universitate (CEAC-U)

- Prof. univ. dr. Simona LACHE, Prorector cu internaționalizarea universității și evaluarea calității - coordonator CEAC-U
- Prof.univ.dr. Gheorghe Munteanu
- Conf.univ.dr.ing. Lia Elena ACIU
- Prof. univ. dr. Ionel STAREȚU – reprezentant al Sindicatului
- Stud. Dinu MAXIM, Sociologie si Comunicare, anul II – reprezentant studenți

Președinte Senat,
Prof.univ.dr. Emil STOICA



Organigrama Universității Transilvania din Brașov



Organigrama a fost aprobată în ședința de Senat din data de 12.06.2012
 Președinte SENAT
 Prof.univ. dr. Emil STOICA



Universitatea *Transilvania* din Braşov

Senat

Cifrele de şcolarizare pentru programele de licenţă pentru anul universitar 2012-2013

Nr. Crt.	Facultatea	Program de studiu	Nivel de ierarhizare	Capacitatea maximă de şcolarizare 2012	Propunere	
					Locuri/ Program 2012-2013	
					Fără taxă	Cu taxă
1	2	3	4	5	6	7
1.	INGINERIE MECANICĂ - 4 ani	Autovehicule rutiere	A	140	120	20
		Autovehicule rutiere (lb. engleză)	A	30	25	5
		Inginerie mecanică	A	30	25	5
		Sisteme şi echipamente termice	A	30	25	5
		Ingineria transporturilor şi a traficului	A	100	85	15
					330	280
2.	INGINERIE TEHNOLOGICĂ ŞI MANAGEMENT INDUSTRIAL - 4 ani	Construcţii aerospaţiale	A	25	23	2
		Tehnologia construcţiilor de maşini	B	100	67	33
		Maşini unelte şi sisteme de producţie	B	35	22	13
		Ingineria şi managementul calităţii	B	50	30	20
		Inginerie economică industrială	B	90	67	23

		Ingineria și managementul afacerilor	B	60	31	29
				360	240	120
3	ȘTIINȚA ȘI INGINERIA MATERIALELOR - 4ani	Ingineria sudării	B	60	45	15
		Ingineria securității în industrie	B	30	25	5
		Știința materialelor	B	25	23	2
		Inginerie economică în domeniul mecanic	B	60	23	37
		Informatică aplicată în ingineria materialelor	B	25	23	2
				200	139	61
4	INGINERIE ELECTRICĂ ȘI ȘTIINȚA CALCULATOARELOR -4ani	Calculatoare	C	45	28	17
		Tehnologia informației	C	50	23	27
		Electrotehnică	A	50	47	3
		Inginerie electrică și calculatoare (lb. engleză)	A	60	57	3
		Electronică aplicată	B	25	23	2
		Tehnologii și sisteme de telecomunicații	B	50	43	7
		Automatică și informatică aplicată	C	100	69	31
		Robotică	B	30	24	6
		410	314	96		
5	SILVICULTURĂ ȘI EXPLOATĂRI FORESTIERE - 4ani	Silvicultură	A	110	60	50
		Exploatare forestiere	A	110	55	55
		Cinegetică	A	100	55	45
		Măsurători terestre și cadastru	C	50	40	10
				370	210	160
6	INGINERIE LEMNULUI - 4 ani	Ingineria prelucrării lemnului	A	50	45	5
		Ingineria și designul produselor finite din lemn	A	50	45	5
				100	90	-20
7	CONSTRUCȚII	Construcții civile, industriale și agricole	C	100	63	37

		Căi ferate, drumuri și poduri	C	30	23	7
		Instalații pentru construcții	C	50	23	27
				180	109	71
8	ALIMENTAȚIE ȘI TURISM	Ingineria produselor alimentare	B	50	29	21
		Controlul și expertiza produselor alimentare	B	30	26	4
		Mașini și instalații pentru agricultură și industria alimentară	A	50		
		Echipeamente pentru procese industriale	A	50	26	24
		Inginerie și management în alimentație publică și agroturism	B	50	40	10
		Inginerie și management în industria turismului	B	40	35	5
					270	156
9	DESIGN DE PRODUS ȘI MEDIU	Design industrial	B	60	48	12
		Design industrial (lb. engleză)	B	30	24	6
		Ingineria sistemelor de energii regenerabile	B	30	24	6
		Ingineria designului de produs (lb. engleză)	A	25	24	1
		Ingineria și protecția mediului în industrie	A	60	50	10
		Ingineria valorificării deșeurilor	A	30	25	5
		Mecatronică	B	65	49	16
		Inginerie medicală	B	30	27	3
		Optometrie	B	50	29	21
					380	300
10	MATEMATICĂ ȘI INFORMATICĂ	Matematică informatică	C	50	20	30
		Informatică	B	100	42	58
		Informatică aplicată	B	35	30	5
		Informatică aplicată (lb. germană)	B	35	26	9
					220	118

11	ȘTIINȚE ECONOMICE ȘI ADMINISTRAREA AFACERILOR	Finanțe și bănci	B	75	28	47
		Administrarea afacerilor (lb. engleză)	B	50	24	26
		Economia comerțului, turismului și serviciilor	B	75	28	47
		Contabilitate și informatică de gestiune	A	75	33	42
		Informatică economică	E	30	20	10
		Afaceri internaționale	A	75	33	42
		Management	B	75	28	47
		Marketing	B	75	33	42
				530	227	303
12	PSIHOLOGIE ȘI ȘTIINȚELE EDUCAȚIEI	Psihopedagogie specială	A	60	28	32
		Pedagogia învățământului primar și preșcolar	A	120	28	92
		Psihologie	C	100	23	77
				280	79	201
13	EDUCAȚIE FIZICĂ ȘI SPORTURI MONTANE	Educație fizică și sportivă	A	80	28	52
		Sport și performanță motrică	A	45	27	18
		Kinetoterapie și motricitate specială	A	60	28	32
				185	83	102
14	MUZICĂ	Pedagogie muzicală - 3 ani	B	20	14	6
		Interpretare muzicală –Instrumente - 4 ani	B	25	14	11
				45	28	17
15	MEDICINĂ	Medicină - 6 ani	C	100	68	32
		Asistență medicală generală - 4 ani	C	150	47	103
		Balneofiziokinetoterapie și recuperare - 3 ani	C	45	23	22
				295	138	157
16	LITERE	Limba și literatura română - O limbă și literatură modernă (engleză, franceză, germană)	B	200	48	152

		Limba și literatura engleză – O limba și literatura modernă (franceză, germană) / Limbă și literatură română	B	150	25	125
		Limba franceză și Limba engleză	B	50	14	36
		Limba germană și Limba engleză	B	25	10	15
		Limba franceză și Limba germană	B	0	0	0
		Studii americane	B	30	24	6
				455	121	334
17	DREPT	Drept	C	200	47	153
				200	47	153
18	SOCIOLOGIE ȘI COMUNICARE	Sociologie	C	100	23	77
		Asistență socială	C	100	23	77
		Comunicare și relații publice	B	60	25	35
				260	71	189
					2750	2240
TOTAL				5070	2750+24M	

Președinte Senat,

Prof.univ.dr. Emil STOICA

