

# Ghid privind susținerea on-line a tezelor de abilitare / doctorat

Obs: Acest ghid este aplicabil și pentru susținere examene și referate on-line la doctorat pentru cazurile în care în comisiile de examinare / îndrumare sunt cooptați și membri externi, care nu au cont instituțional unitbv.ro.

Secțiuni ghid:

I. Pregătirea sesiunii on-line (președinte comisie)

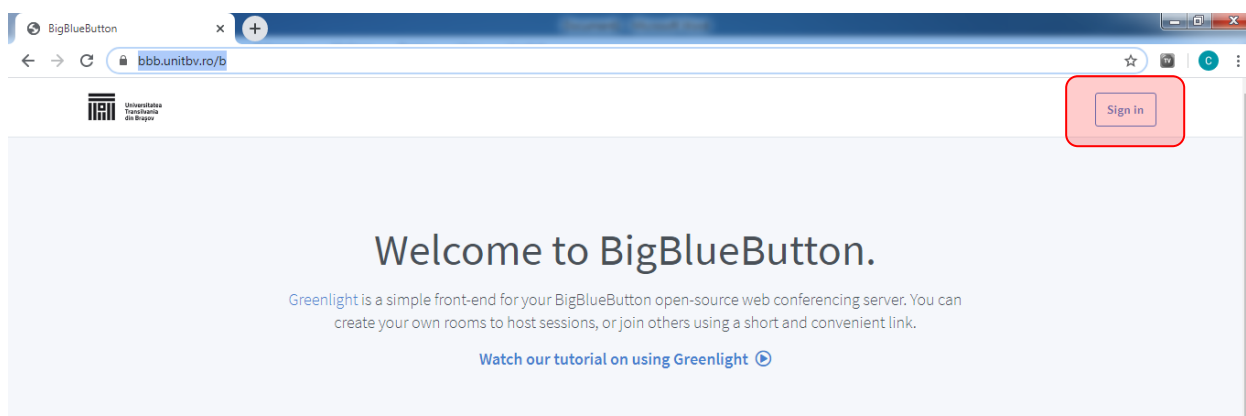
II. Derularea sesiunii on-line (președinte comisie)

III. Conectarea la sesiunea on-line (candidat/doctorand, membri comisie, persoane interesate)

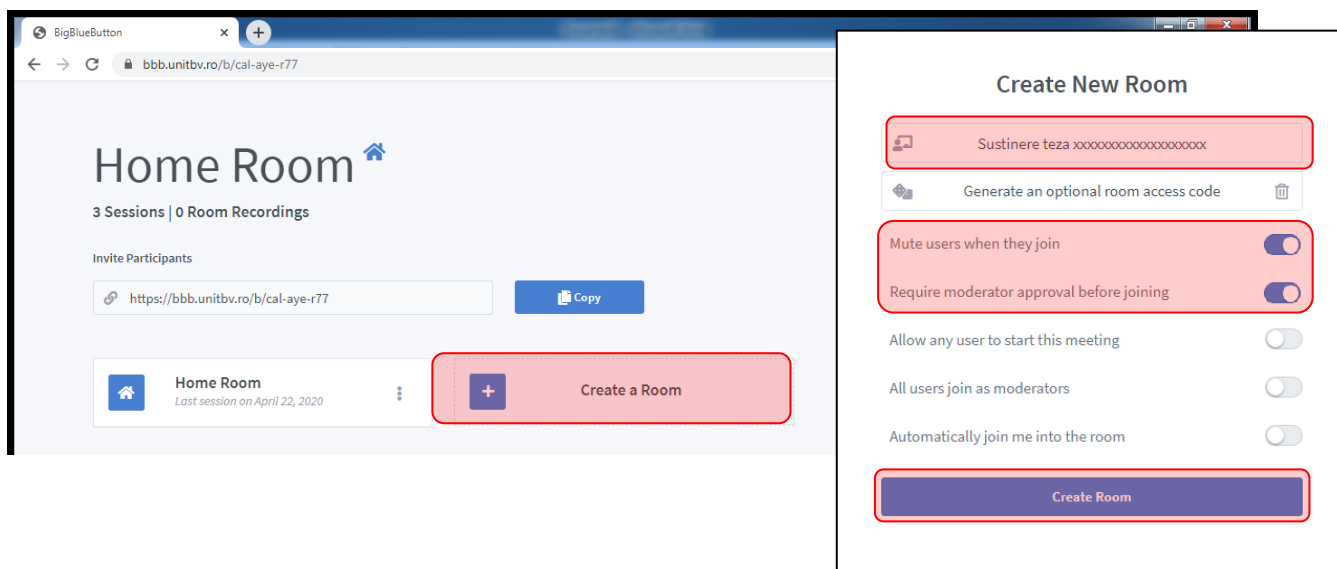
IV. Transmiterea înregistrării la SDI (președinte comisie)

## I. Pregătirea sesiunii on-line (președinte comisie)

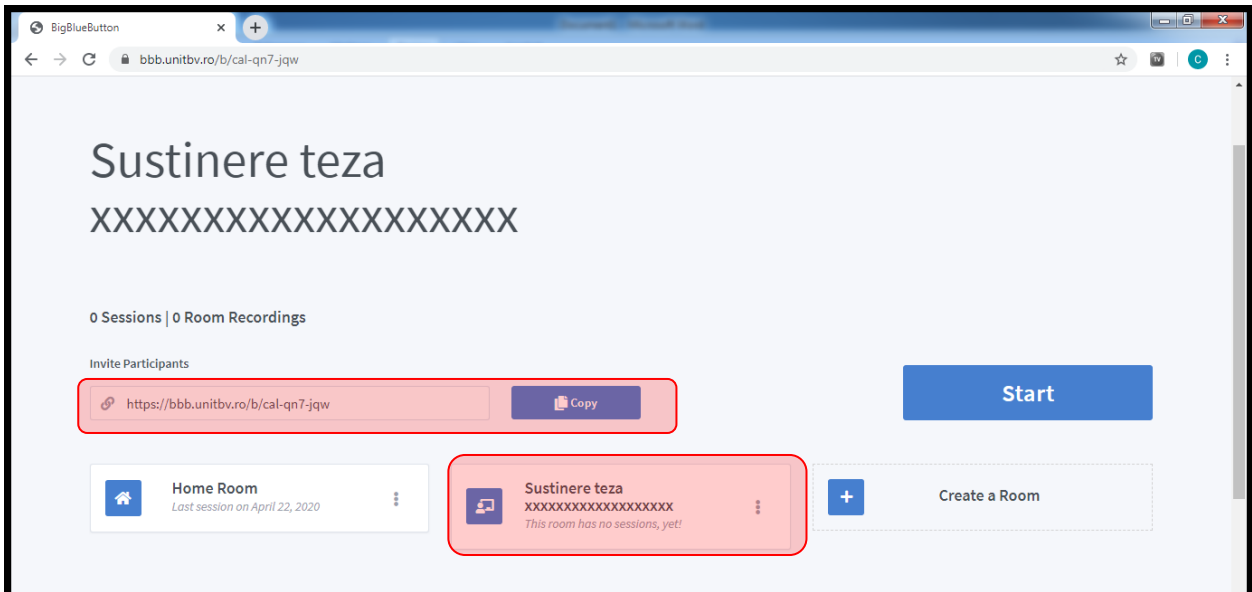
- accesare site <https://bbb.unitbv.ro/b>
- înregistrare (Sign in) cu datele instituționale



- crearea & setarea sesiunii on-line (Create a Room) → se indică titlul sesiunii → se selectează opțiunile *Mute users when they join* & *Require moderator approval before joining* → Create Room



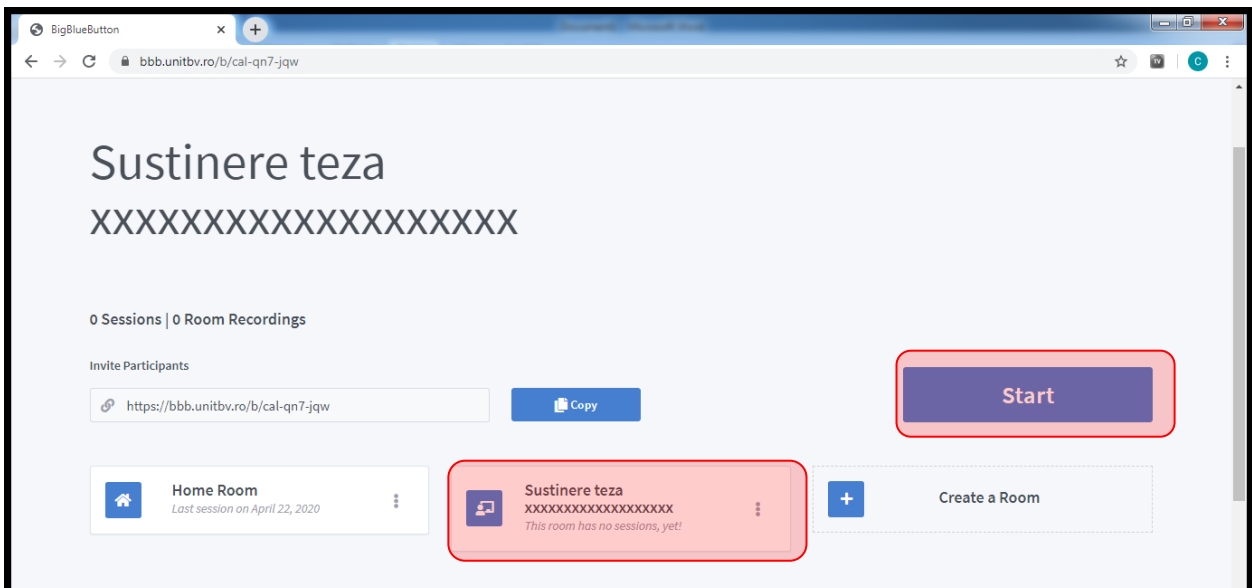
- copierea link-ului asociat sesiunii: click pe sesiune (*Sustinere teza xxxxxxxxxxxx*) → Copy



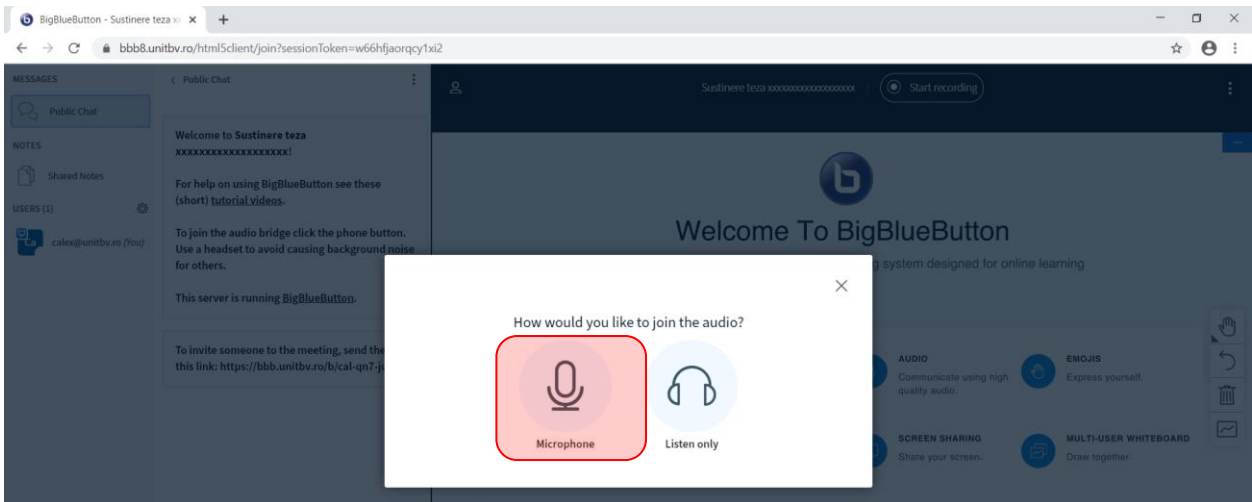
- transmiterea link-ului (prin e-mail) către SDI, persoanele implicate (candidat/doctorand, membri comisie, secretar comisie) și eventual alte persoane interesate (colegi din departament/facultate/departament de cercetare ...)

## II. Derularea sesiunii on-line (președinte comisie)

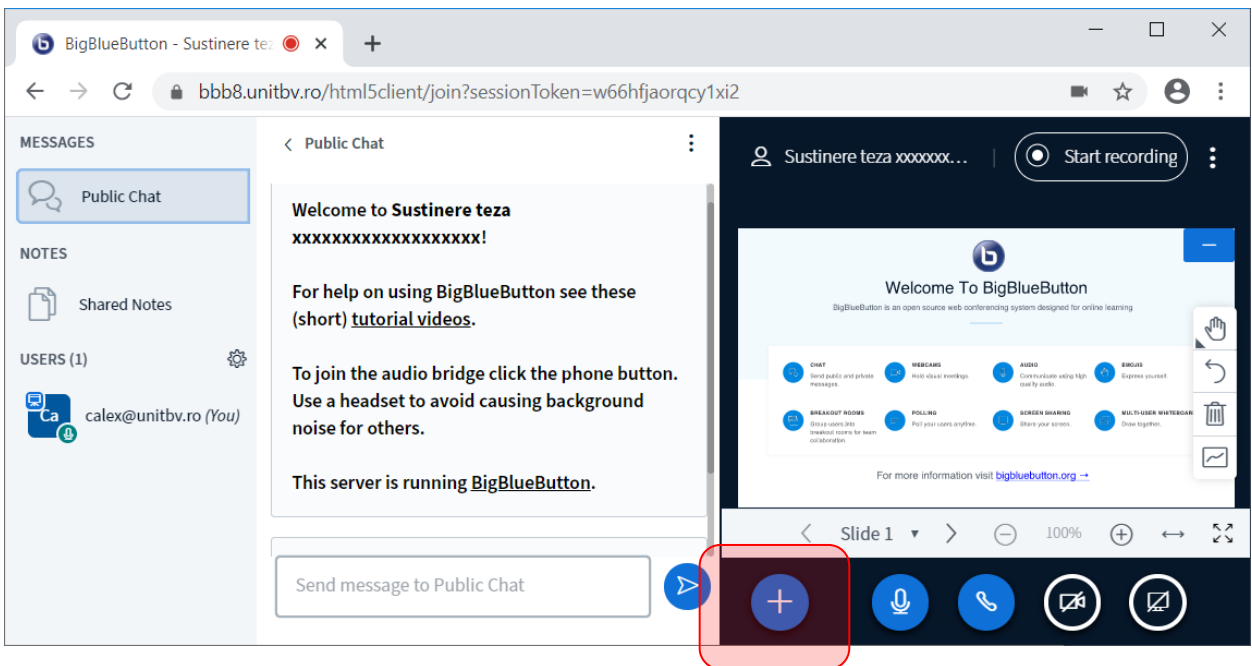
- lansarea sesiunii on-line: click pe sesiune (*Sustinere teza xxxxxxxxxxxx*) → Start



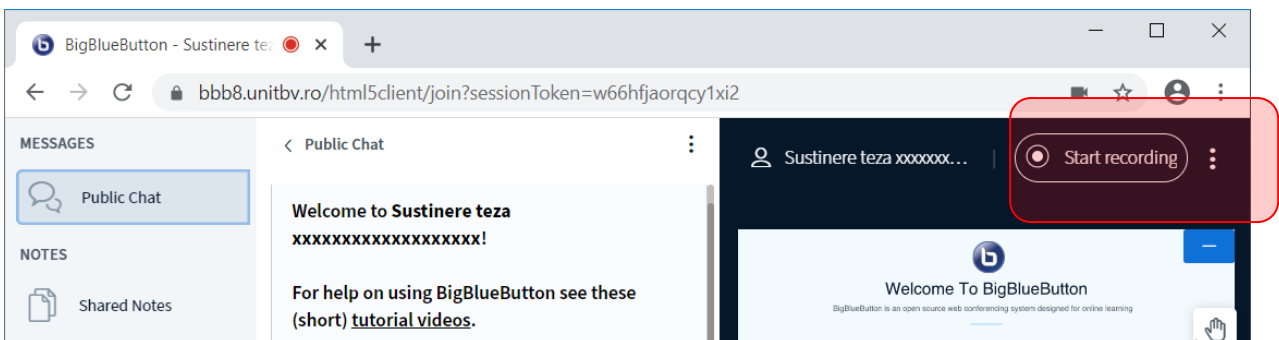
- conectarea prin microfon



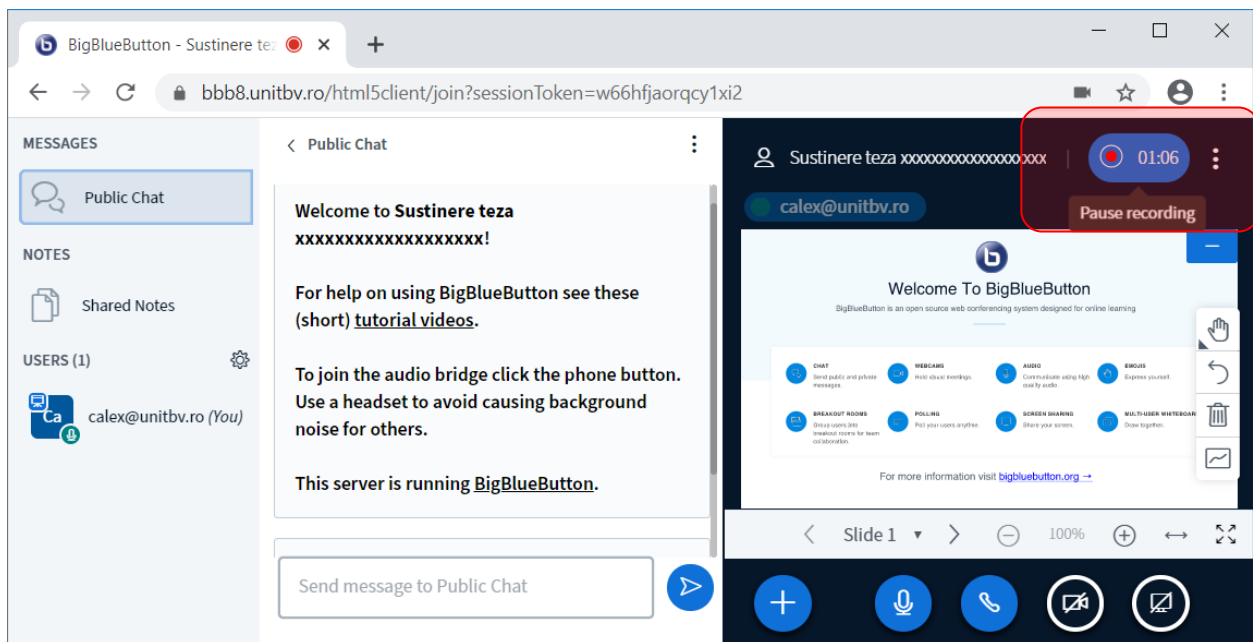
- încărcarea prezentării candidatului/doctorandului (format PDF/PPT): butonul "+"



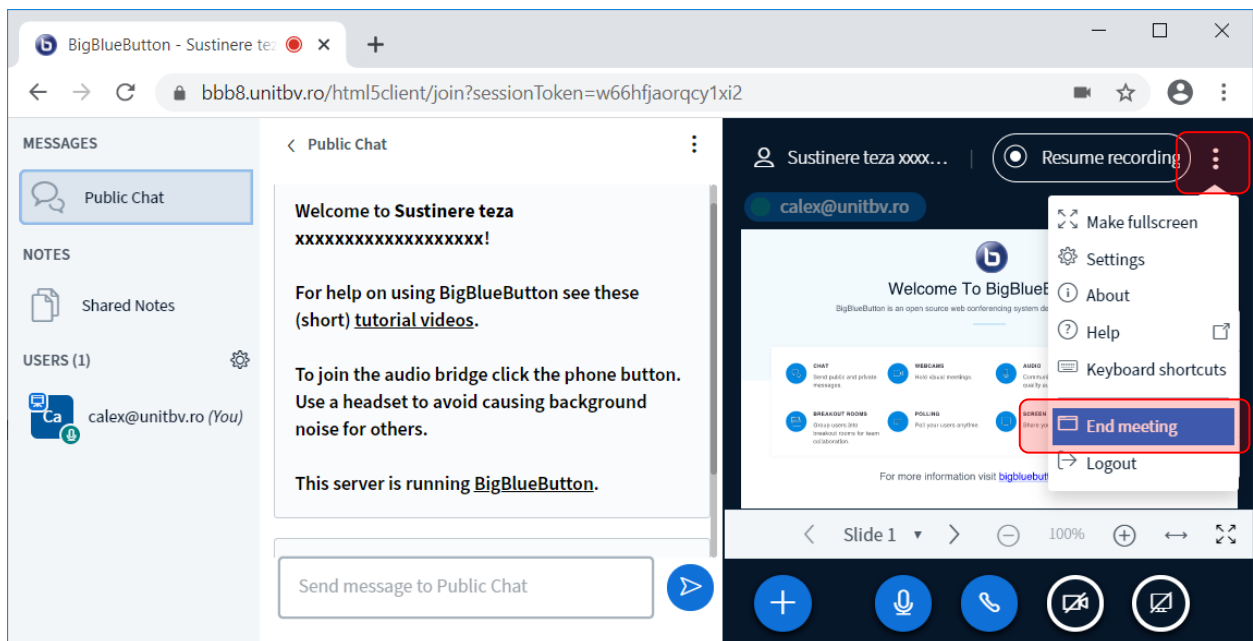
- lansarea înregistrării (audio & slide-uri): Start recording



- oprirea înregistrării, după finalizarea ședinței: Pause recording



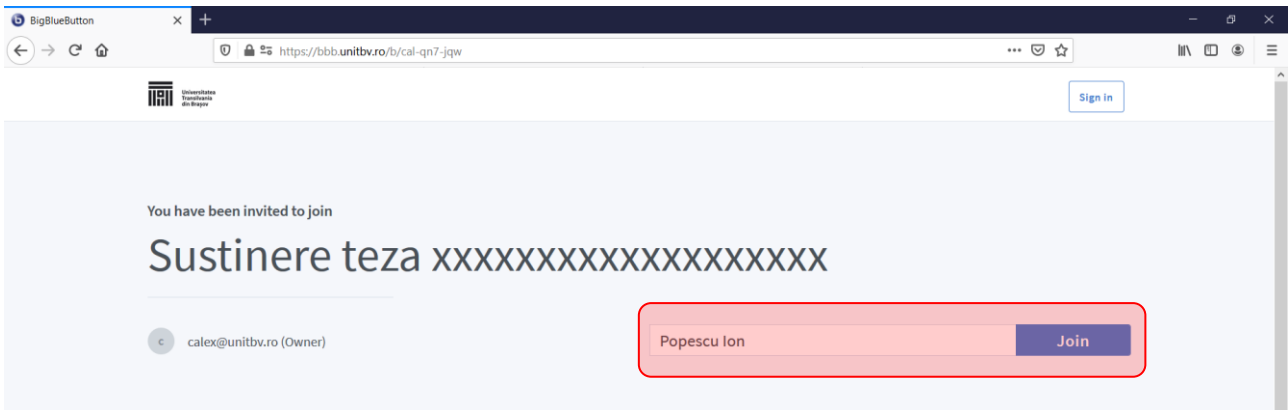
- închiderea sesiunii on-line: End meeting



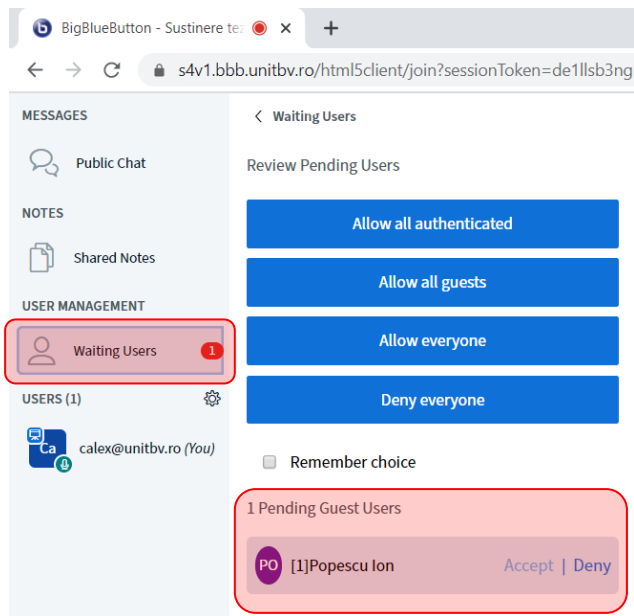
### III. Conectarea la sesiunea on-line (candidat/doctorand, membri comisie, persoane interesate)

*Precizare: aprobarea accesului se va face de către președintele comisiei*

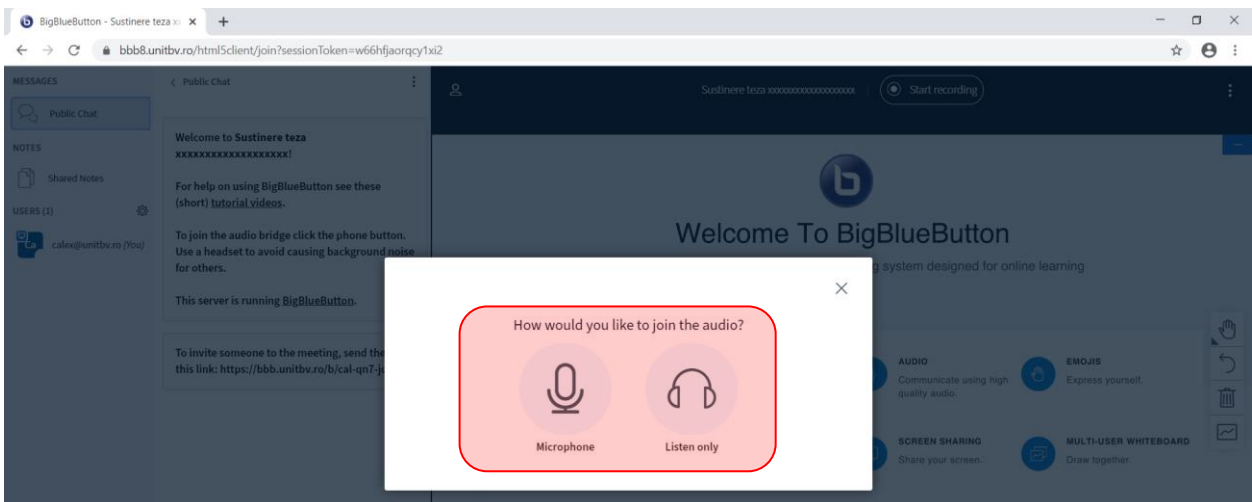
- accesarea site-lui prin link-ul furnizat anterior de președintele comisiei (link disponibil și pe site-ul SDI la secțiunea corespunzătoare tezei de abilitare/doctorat)
- conectarea la sesiunea on-line: Enter your name (Nume & Prenume) → Join



- aprobarea accesului la ședința on-line de către președintele comisiei



- conectarea prin microfon (candidat/doctorand și membri comisiei), respectiv microfon sau căști (alți participanți, după caz)

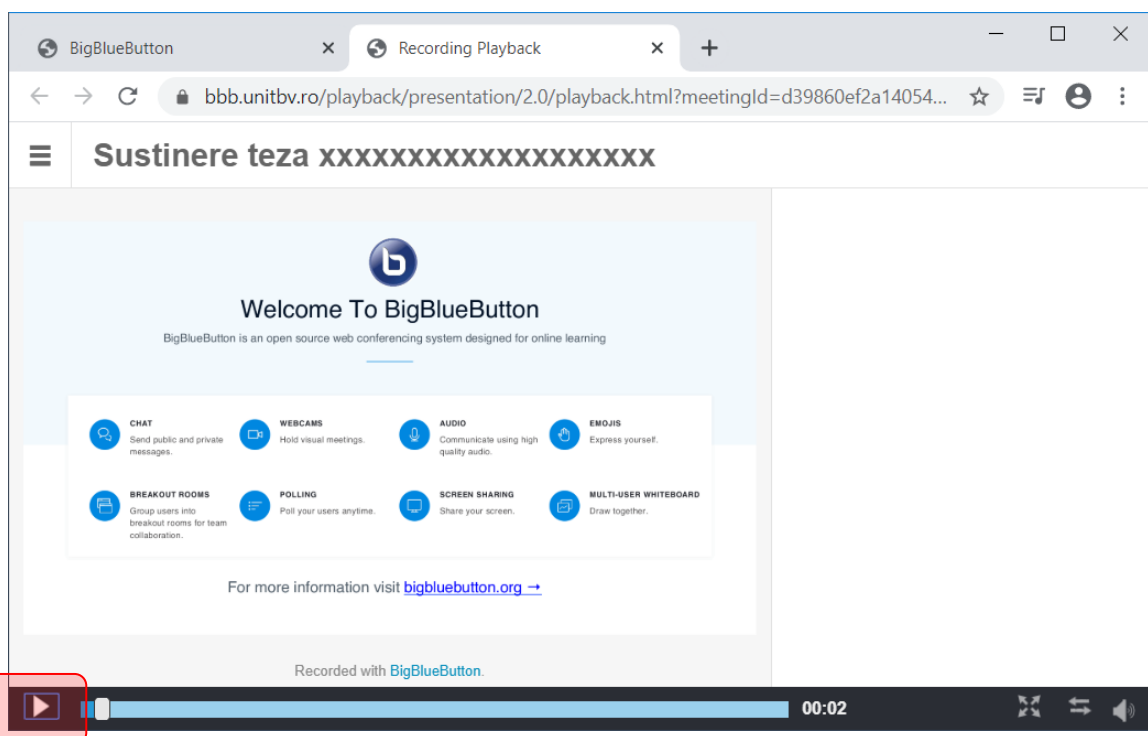
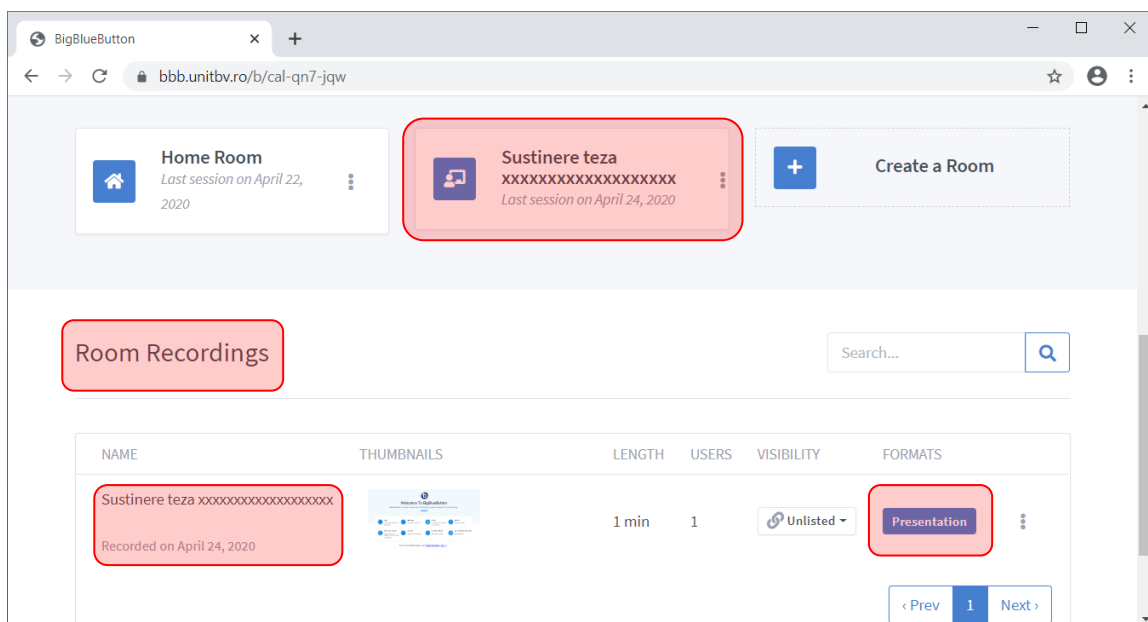


**Precizare:** la începutul ședinței on-line și ulterior pe durata prezentării și a sesiunii de întrebări – răspunsuri – discuții, candidatul/doctorandul și membrii comisiei vor conecta camera video, la solicitarea președintelui comisiei.




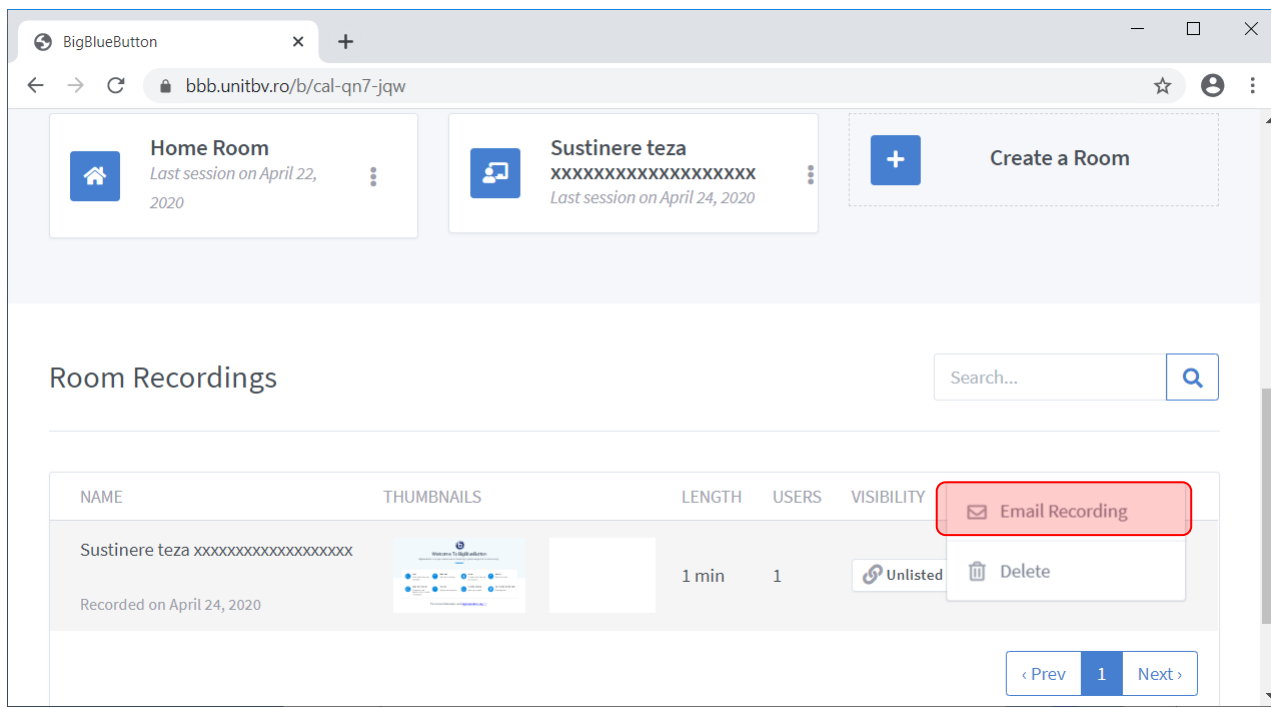
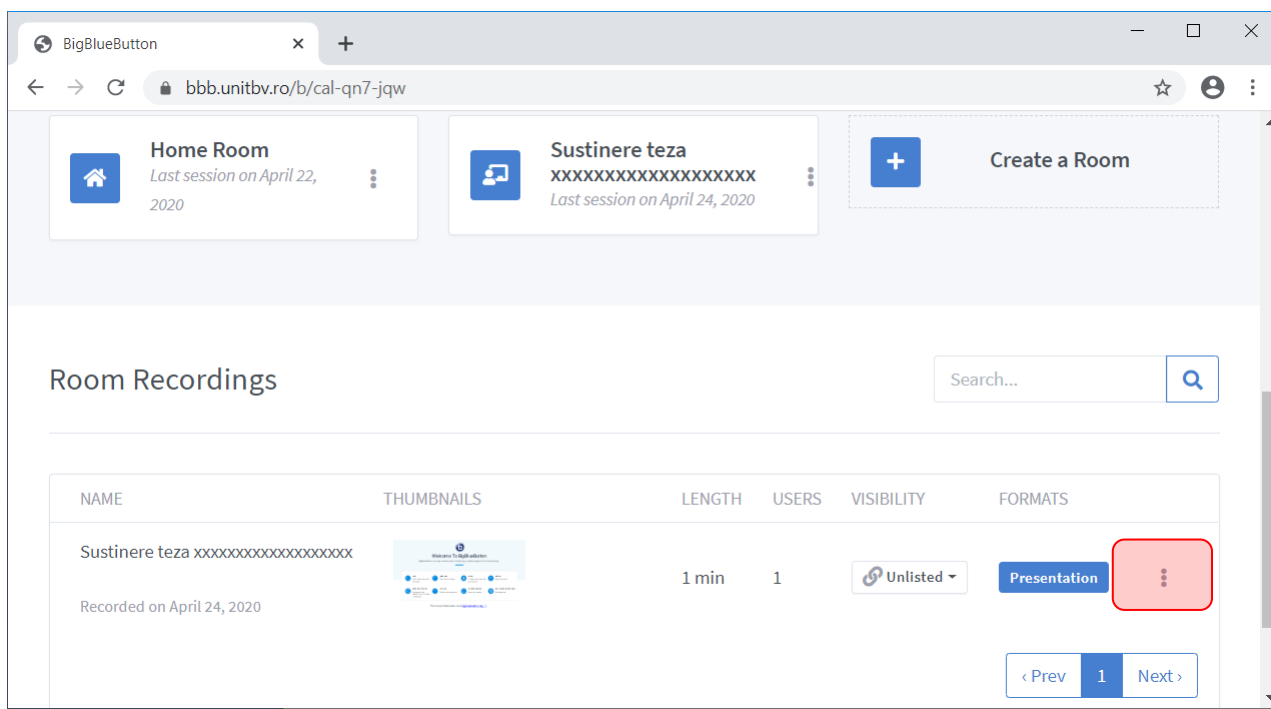
#### IV. Transmiterea înregistrării la SDI (președinte comisie)

- verificarea înregistrării: click pe sesiune (Sustinere teza xxxxxxxxxxxxxxxx) → Room Recordings → Presentation → Start the playback



**Precizare:** este posibil la înregistrarea să nu fie disponibilă imediat ce se închide sesiunea on-line (conform ultimei etape de la secțiunea II), caz în care se va aștepta până când înregistrarea va fi vizibilă în zona Room Recordings.

- transmiterea link-ului înregistrării către SDI ([secretariat-sdi@unitbv.ro](mailto:secretariat-sdi@unitbv.ro)): click pe butonul  → Email Recording



**Mult success!**